

Площадка для встреч и переговоров с партнёрами

Ибрагим Цороев

Мы уже писали о прошедшем недавно в республике форуме «Деловая Ингушетия - 2014», приуроченном к 22-летию образования Ингушетии. По словам представителя выставки «Активная компания» Льва Итера, в «Деловой Ингушетии-2014» приняли участие очень серьёзные компании.

Обширную экспозицию представил «Ростсельмаш». Стенд компании был в центре внимания на форуме. По итогам мероприятия компания увезла контракты и соглашения с Министрством сельского хозяйства и продовольствия Ингушетии.

Техника, выставленная на стенде «Ростсельмаша», вызвала живой интерес у посетителей. Компания представила несколько десятков образцов своей продукции. Здесь можно было познакомиться с техническими характеристиками всей линейки производимой техники. Прежде всего, интерес вызывали зерноуборочные комбайны.

По мнению специалистов «Ростсельмаша», наибольшую эффективность на полях республики покажут комбайны ВЕСТОР 410 и АСРОС 530. Эти машины хорошо знакомы нашим аграриям, которые посещают всевозможные выставки юга России и знакомятся с передовым опытом хозяйств соседних республик, а так же Дона,

Кубани и Ставрополья. Благодаря широкому выбору адаптеров их используют на уборке зерна, кукурузы, рапса, подсолнечника.

На открытой площадке форума официальный дилер «Ростсельмаша» компания «Юлпром» представила кормозаготовительную технику. И тут повышенное внимание проявляли к пресс-подборщику тюковому ТУКАН 1600. Как отметил в беседе с нашим корреспондентом представитель компании «Юлпром» Александр Вакутин, эта прицепная техника очень удобная в работе и прекрасно агрегатируется с самыми распространёнными моделями тракторов. Она собирает сено и прессует его в тюки. Эти пресс-подборщики пользуются большим спросом у аграриев северо-кавказского региона,

которые ценят их надёжность и безотказность.

Еще один заметный экспонат - косилка STRIGE 2100. Это самая легкая в своем классе навесная ротационная косилка, предназначенная для скашивания высокоурожайных и полеглых трав на повышенных поступательных скоростях (до 15 км/ч) с укладкой массы в прокос. Она применяется во всех зонах равнинного

землепользования и агрегируется с тракторами типового класса 1,4 т.с. Ее вес составляет всего 420 кг, это значит, что STRIGE 2100 обеспечивает безупречное копирование рельефа, минимальные расходы топлива и давление на почву. Отменный результат достигается за счет взаимного перекрытия тракторной движущей ножей соседних роторов,

которые вращаются со скоростью 2850 об/мин. При этом рабочая скорость косилки может составлять 15 км/ч. Удобная прехочечная навеска повышенной надёжности гарантирует минимальные затраты времени на агрегатирование, а переводом из рабочего положения в транспортное можно управлять из кабины трактора.

С большим интересом аграриями нашей республики изучался уникальный универсальный погрузчик FENIX, оснащенный ковшом. Стоит отметить, что компания Ростсельмаш продолжает развивать направление прицепной и навесной техники. В последний год выпуск универсальных фронтальных погрузчиков FENIX был увеличен в несколько раз.

Метатель зерна самоперевозимой МЭС-90 также не был обделен вниманием со стороны представителей хозяйств. Эта техника незаменима в процессах погрузки зерна в транспортные средства, работы на зерноскладах, перебуртовки зерна на открытых площадках, сепарации с отделением легкой фракции. Производительность метателя составляет 90 тонн в час. С помощью поворотного метателя можно формировать из низкого и широкого бурта более высокий и узкий, и наоборот, а также формировать бурт из кучи зерна. Триммер зерномета может поворачиваться в обе стороны вокруг своей оси на 135 градусов,

что значительно расширяет возможности применения машины. При перебуртовке или при загрузке склада зернометатель может перемещать зерно на одну или другую сторону от продольной оси или ссыпать зерно позади себя.

Как подчеркивали неоднократно специалисты официального дилера «Ростсельмаша», на всю технику распространяется гарантийный сервис. Компания «Юлпром» имеет укомплектованный штат квалифицированных специалистов, которые поддерживают четко налаженную обратную связь с клиентами. Аграрии могут быть уверены, что любой отказ техники Ростсельмаш, представители его сервисного центра устранят в кратчайшие сроки.

Выставка стала площадкой для проведения встреч и переговоров компании «Ростсельмаш» с партнерами и клиентами. Сторонне обсудили перспективы сотрудничества и планы на предстоящий сезон. Стенд компании посетил и глава республики Юнус-Бек Евкуров. Форум в Ингушетии - это еще одна возможность живого общения с аграриями, связующий мост для работы с сельхозтоваропроизводителями региона. Это подписание новых контрактов, серьезная работа по обеспечению семян надежной и эффективной техникой, в том числе благодаря активной работе официальных дилеров компании Ростсельмаш.

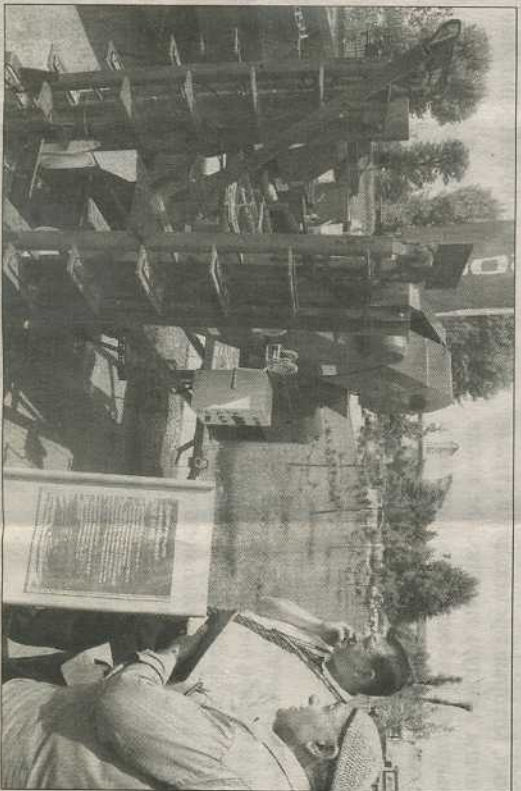


фото: автор